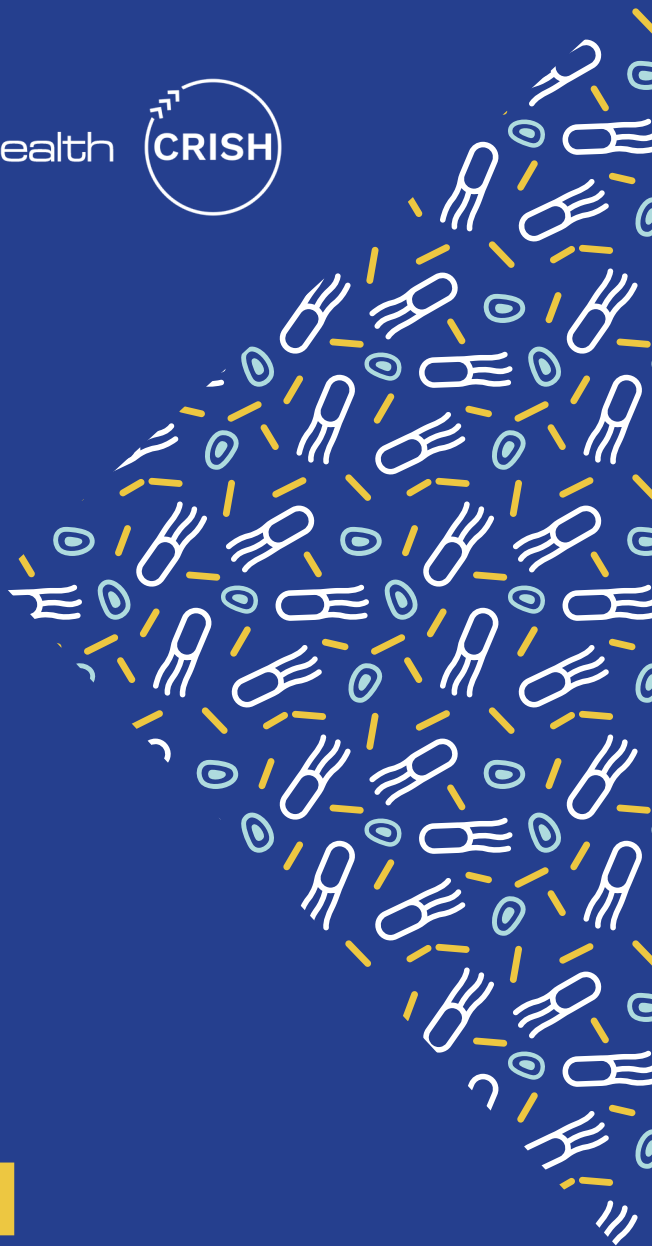




UPPSALA  
UNIVERSITET



Health



# CRISH

Samskapande av innovativa  
lösningar för hälso-och sjukvård

[www.crish.eu](http://www.crish.eu)

# Samskapande av innovativa lösningar för hälso-och sjukvård

Det här är kursen för dig som vill lära dig mer om metoder för att samskapa innovativa lösningar för hälso- och sjukvård. På kursen får du som är patient, kliniker eller forskare lära dig flera olika metoder och tillsammans prova på vissa av dem i ett mindre kursprojekt.

## Kursen

**Välkommen att delta i kursen Samskapande av innovativa lösningar för hälso- och sjukvård.**

- 21- 22 november 2019
- Konferens Hubben, Uppsala

Kursen riktar sig till dig som är patient eller anhörig, yrkesverksam kliniker och forskare.

Som förberedelse får deltagare ta del av särskilt framtagna korta filmer som behandlar kursens olika moment.

Under de två kursdagarna arbetar deltagare i team bestående av en patient/anhörig, en kliniker och en forskare. Tillsammans genomför gruppen ett mindre kursprojekt utifrån de metoder som kursen går igenom. Det kan utgå från ett fiktivt eller ett riktigt projekt. Det är möjligt att anmäla ett helt team till kursen om man önskar arbeta med ett specifikt projekt.

Kursen kommer framför allt ges på svenska. Vissa delar kommer dock ges på engelska.

Läs mer och anmäl dig på <http://tinyurl.com/yyp187z9> eller kontakta oss på [info@u-care.uu.se](mailto:info@u-care.uu.se)

## Lärandemål

- 1 Att förstå de teoretiska perspektiven bakom samskapande inom hälso-och sjukvård så som patientupplevelse, medborgarmedverkan och ansvarfull forskning och innovation.
- 2 Att förstå metoder för samskapande (t.ex. design thinking, deltagande forskning) används i forsknings- och innovationsprojekt, för att göra det mer öppet, inkluderande och träffsäkert för berörda parter.
- 3 Att kunna genomföra behovsanalys och en kartläggning av intressenter för ett samskapandeprojekt.
- 4 Att kunna identifiera ett forsknings- och innovationsprojekt som inkluderar patientperspektivet och stimulerar patientcentrerad vård.
- 5 Att kunna redogöra för de viktigaste metoderna för projektledning inom samskapande i vården
- 6 Att kunna förmedla ett forsknings- och innovationsprojekt för en specifik målgrupp.



UPPSALA  
UNIVERSITET